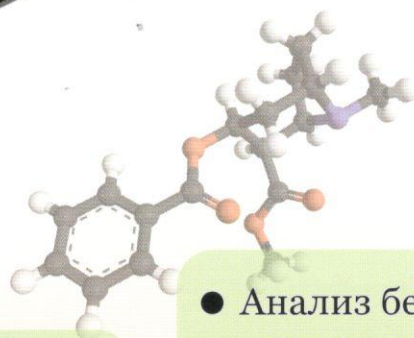


# Портативный рамановский анализатор

# *Хим Эксперт*

Оперативная идентификация  
широкого класса химических соединений



Масса — **2 кг**

Габариты — **220×90×290 мм**

Источник возбуждения —  
лазер с длиной волны **532 нм**

Спектральный диапазон —  
**от 100 до 4000 см<sup>-1</sup>**

Время выхода  
на рабочий режим — **5 мин.**

Время анализа — **5 сек.**

До **8 часов** автономной работы

- Анализ без пробоподготовки и разрушения образцов
- Широкий спектр идентифицируемых веществ
- Возможность идентификации веществ сквозь прозрачные и полупрозрачные преграды
- Крайне низкая стоимость эксплуатации

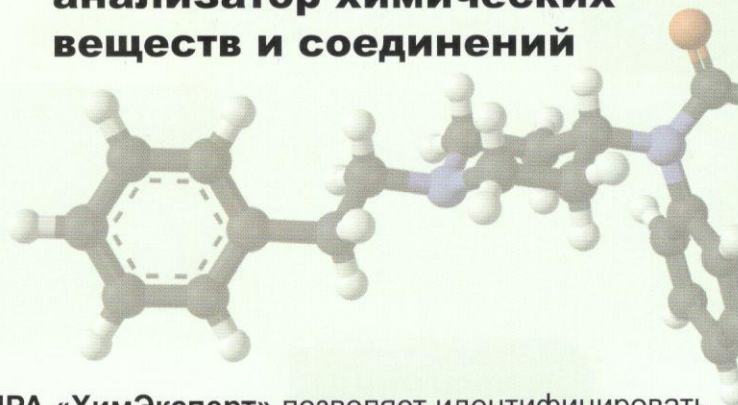
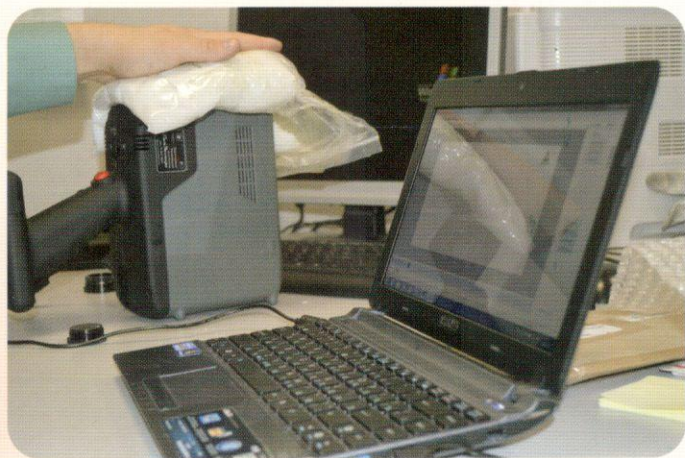
# ПРА „ХимЭксперт” — портативный рамановский анализатор химических веществ и соединений

Портативный рамановский анализатор (ПРА) «ХимЭксперт» — это уникальный инструмент, который совмещает в себе удобство портативного устройства с функциями высокотехнологичного лабораторного оборудования.

ПРА «ХимЭксперт» работает по принципу спектроскопии комбинационного рассеяния света (рамановской спектроскопии) и отличается малыми габаритами и весом наряду с высокой скоростью и точностью идентификации широчайшего перечня веществ различных классов (в том числе взрывчатых, наркотических, химически опасных и отравляющих). Идентификация вещества при помощи ПРА «ХимЭксперт» осуществляется путём сравнения уникального спектра колебаний молекул (молекулярных «отпечатков пальцев») со спектрами комбинационного рассеяния света стандартных образцов, хранящихся в базе данных.

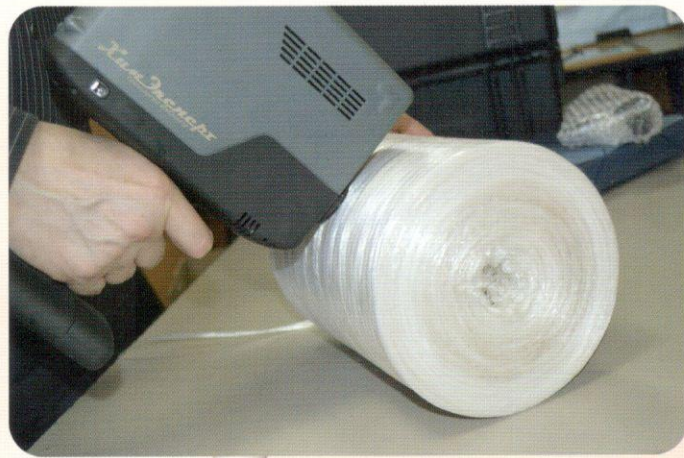
Прибор «ХимЭксперт» может быть использован для идентификации жидкостей, твердых тел, порошков, гелей (в том числе бытовой химии, лекарств, препаратов химической промышленности).

Для экспресс-анализа не требуется предварительная подготовка или обработка исследуемых субстанций (образцов). Результаты анализа обрабатываются с помощью удобного пользовательского интерфейса, а доступ к данным осуществляется с использованием портативного компьютера (входит в состав ПРА «ХимЭксперт»).



ПРА «ХимЭксперт» позволяет идентифицировать более 15,000 химических соединений, включая:

- продукцию химической и фармацевтической промышленности;
- этиловый спирт и алкогольную продукцию;
- озоноразрушающие вещества;
- минеральное сырьё и драгоценные камни;
- взрывчатые вещества и компоненты смесевых взрывчатых веществ (включая жидкие);
- наркотические средства, психотропные вещества и их прекурсоры;
- вещества из Единого перечня товаров, к которым применяются запреты или ограничения на ввоз или вывоз Государствами-участниками таможенного союза в рамках Евразийского экономического сообщества (Приложение № 1 к Решению коллегии Евразийской экономической комиссии от 16.08.12 № 134);
- вещества из Перечня основных опасных веществ, запрещенных к перевозке на борту воздушного судна (РОС 9284 AN/905 ИКАО).



ПРА «ХимЭксперт» рекомендован ФТС России и Центром специальной техники ФСБ России для использования в таможенных органах и на объектах транспортной инфраструктуры

(Закключение по результатам межведомственных испытаний №16/16/С6/2/2600)

